

ART-CULT

Marta Magierowska
Katalog / portfolio



Andre's Door
2017

Akryl, Płótno

Obraz przedstawia marzenie.

Człowiek który chciał mieć widok na drzwi – do własnego domu, którego nie mógł mieć.

100x70cm

1700 PLN



Lubawka
2017

Akryl, Tablica malarska, Rama

60x40cm

1000 PLN



Koryto Ludzkie
2018

Akryl, płótno

Koryto, zalana codzienność, biegnące i
tłamszące myśli.

Postać stoi przed wyborem, zostania
ludzkim niewolnikiem, lub uwolnienia
się z programu umysłu.

60x90cm

1800 PLN



Twarze Kochanków
2017

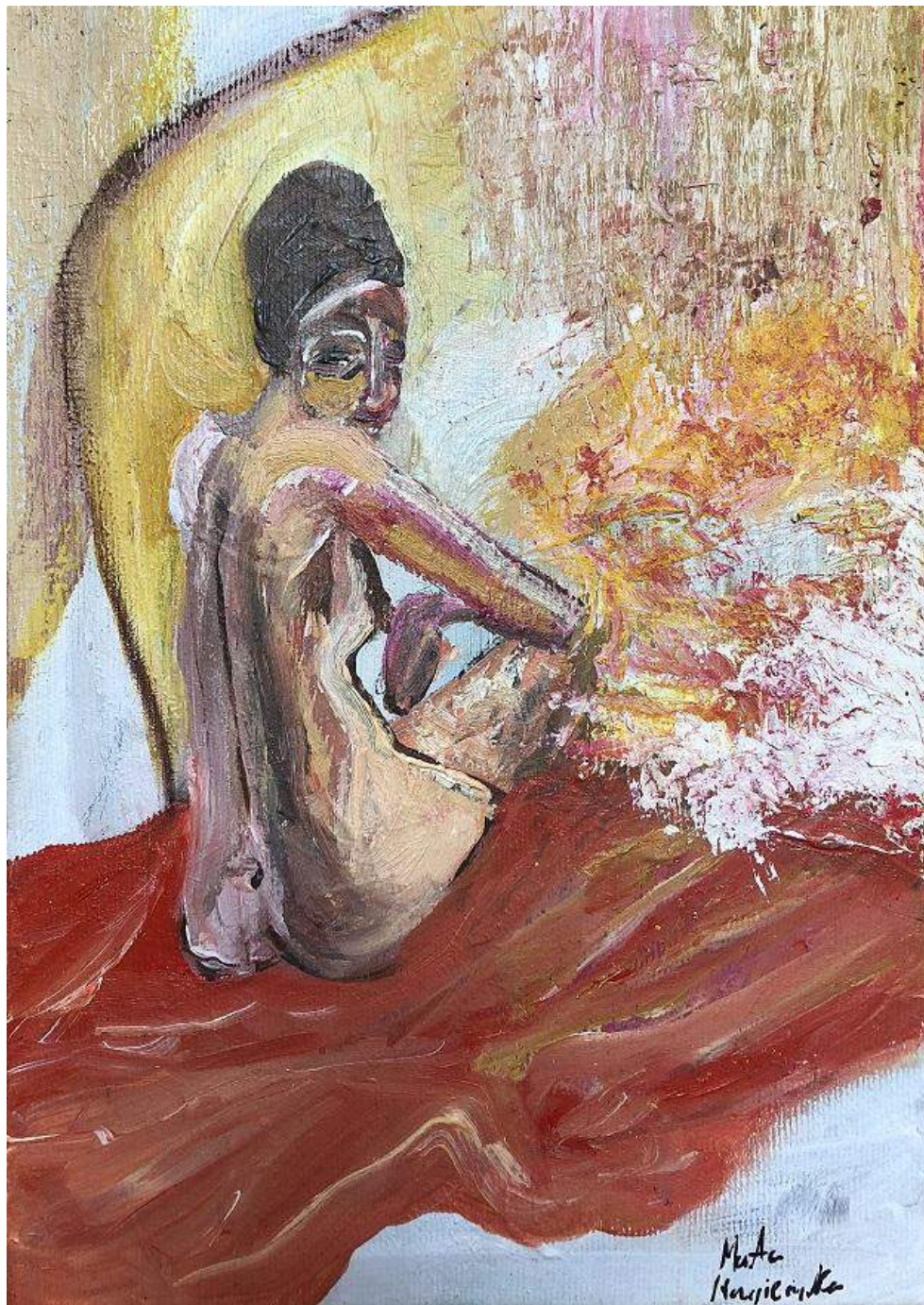
Akryl, płótno

Obraz był inspiracją miłości bez twarzy,
coś skrywanego.

Pewne uczucie które jest namiętne i
ujawnia rygorystyczną stronę.

60x90cm

1800 PLN



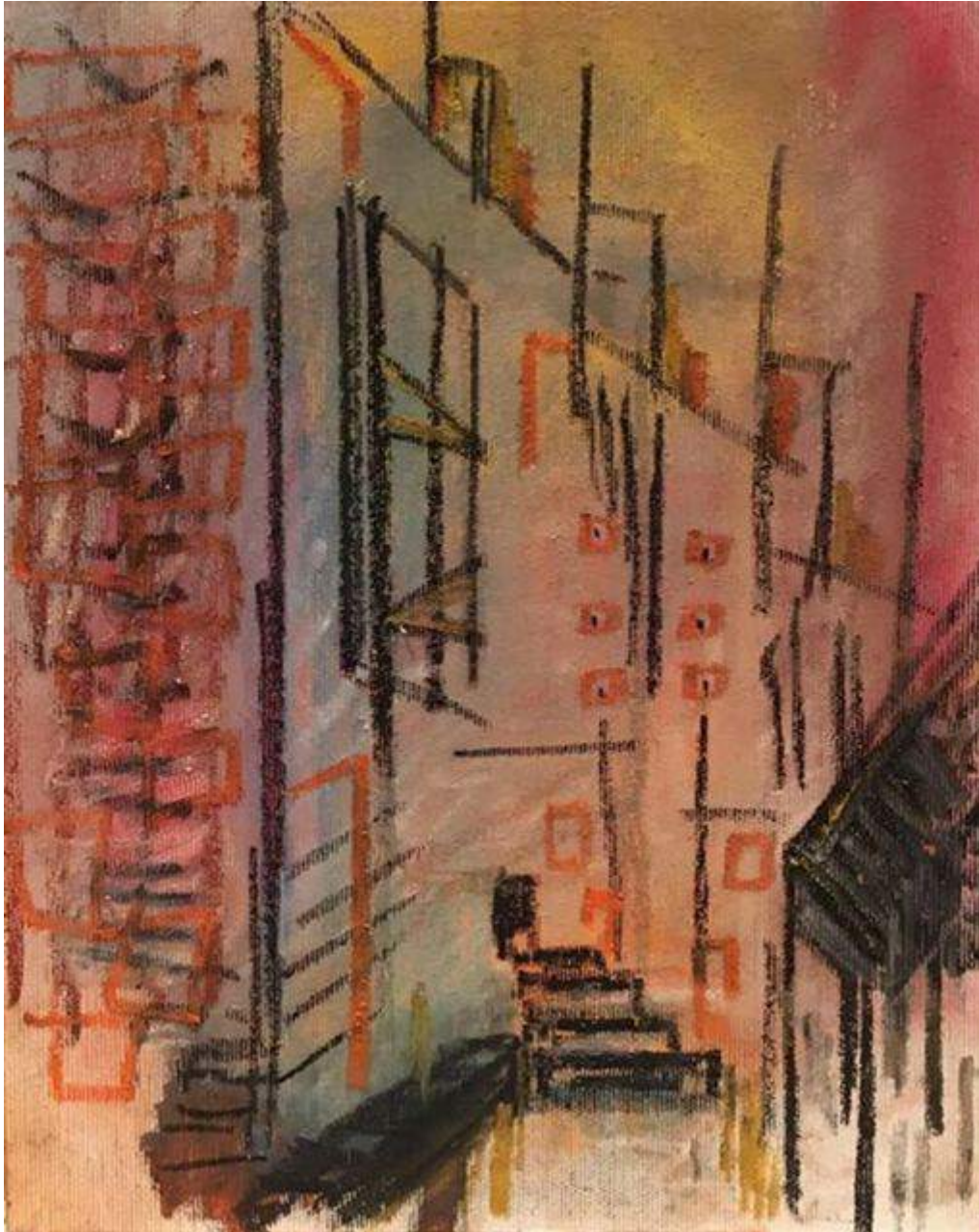
Kontynent kobiety
2018

Akryl, płótno, rama

Kontynent Kobiety – skrawek, gdzie
kobieta jest nieosiągalna.

30x20cm

1100 PLN



O Nas
2017

Pastel – sucha, olejna, Tablica
malarska

Surrealistyczna wizja przestrzenna,
kiedy budzisz się w innym wymiarze i
świat zdaje się tak wyglądać –
geometrycznie, o pastelowej fakturze.

30x24cm

1000 PLN

Marta Magierowska



Marta Magierowska urodzona w 1999 r. w Opolu.

Ze swoją pierwszą poważną i indywidualną wystawą zadebiutowała w wieku 17 lat, po tym jak porzuciła szkołę artystyczną, która nie pozwalała jej się uzewnętrznic z własnymi potrzebami; te kroki zaprowadziły ją do własnych i szerszych poszukiwań.

Finalnie połączyła swoje obie pasje – malarstwo i poezję, tym samym złożono jej propozycję od Związku Polskich Artystów Plastyków, o zorganizowaniu wernisażu z udziałem radia i telewizji Opolskiej. Publikowała utwory poetycki, Konfraterni poetów „Liryczny wrzesień – i lato i jesień” w Krakowie. Kilka jej prac można również oglądać stacjonarnie w Epicentrum Art Gallery, prowadzone przez artystę Jaromira Picza.

Otoczająca rzeczywistość jest fundamentem dla artystki, pozbywając się jakichkolwiek schematów. Pozwala jej to przekształcać myśli w „obraz” który postrzega w sposób surrealistyczny, dzięki analizie pozazmysłowej. Dzieła te, to powiązane ze sobą różne światy, jako niewyczerpalne źródło ludzkiej natury. Każdy nośnik DNA pozostawia w nas własny kod, tak samo artystka uwiecznia w swoim malarstwie coś w rodzaju „kodu” odbiorca będzie musiał zmierzyć się z własną percepcją.

Kontakt

Wojciech Zych
COO, Agent

w.zych@art-cult.org

+48 514 205 904

Cybernetyki 7H, m. 122
02-677 Warszawa